



NÆSTVED

Næstved Kommune

Job- og personprofil

- Tre lokalplanlæggerstillinger til Team Plan og Geodata i Center for Teknik og Miljø



ORGANISATION

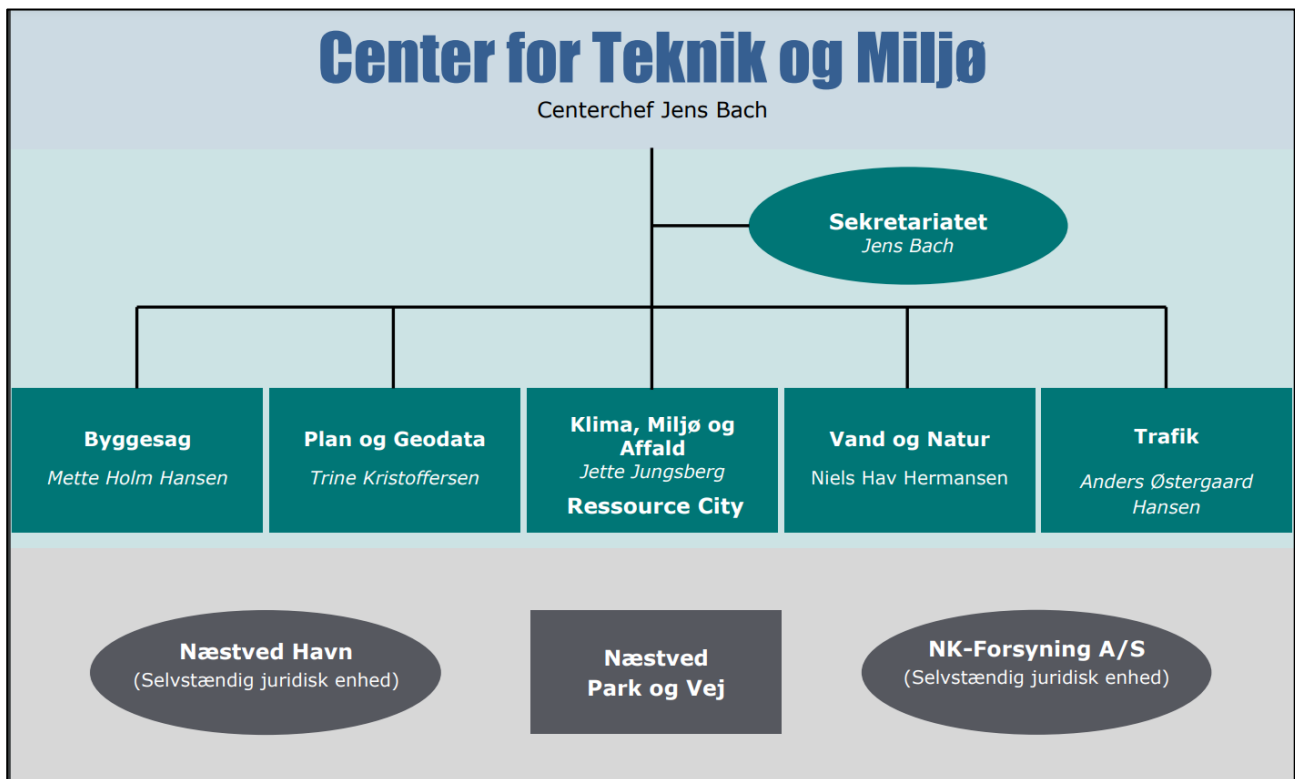
Center for Teknik og Miljø består af 5 teams samt 1 stabe med i alt ca. 110 kolleger i Rådmandshaven, Ressource City og ca. 100 kollegaer i Park og Vej.

Sammen arbejder vi for det overordnede formål – at yde en sammenhængende, god service til politikerne, borgere og virksomheder, med afsæt i vores fælles værdier, tillid, helhed og dialog, og vores ledelses- og medarbejdergrundlag.

Center for Teknik og Miljø ledes af:

- Centerchef Jens Fuglsang Bach,
- Teamleder Trine Kristoffersen for Team Plan og Geodata,
- Teamleder Jette Jungsberg for Team Klima, Miljø og Affald,
- Teamleder Mette Holm Hansen for Byggesag,
- Teamleder Niels Hav Hermansen for Team Vand og Natur,
- Teamleder Anders Østergaard Hansen for Trafik, og
- Park- og Vejchef Morten Toft Hansen.

Team Plan og Geodata er opdelt i tre faggrupper: Byplan, Åben Land og Geodata, som består af henholdsvis 12, 4 og 3 kollegaer.





Team Plan og Geodata arbejder med alle planlægningsmæssige opgaver:

- Planstrategi og kommuneplan,
- Byudvikling- og byplanlægning, helhedsplaner, kortlægninger og analyser,
- Lokalplaner og landzonetilladelser,
- Myndighedsbehandling,
- Borgerinddragelse og lokaldemokrati,
- Digitalisering- og Gis-opgaver der understøtter hele kommunen.

Team Byggesag arbejder med BBR, udstykningsager, byggetilladelser efter byggeloven og Bygningsreglementet.

Team Klima, Miljø og Affald varetager drift og myndighed indenfor affald, rotter, jordforurening, virksomheder samt klimatilpasning, hvor Ressource City er kommunens satsning på bæredygtighed.

Team Vand og Natur arbejder med myndighedsopgaver i forhold til vand – drikkevand, grundvand, spildevand og vandløb og tager sig af natur og friluftsliv samt tilsyn og godkendelser af husdyrbrug.

Team Trafik arbejder med myndighedsopgaver, trafikplan, trafikanalyser, trafiktællinger og anlægsprojekter, som f.eks. etablering af omfartsveje og byggemodning af nye boligområder.

Virksomheden Park og Vej varetager drift og vedligeholdelse af grønne områder, renholdelse af gader og pladser, gravetilladelser mv.

JOBPROFIL

Jobbet er placeret i Team Plan og Geodata i Center for Teknik og Miljø, hvor du i samspil med centrets medarbejdere, ledelse og direktør primært skal arbejde med lokalplanlægning og myndighedsbehandling.

Jobbet kræver derfor et stort kendskab til fysisk planlægning og myndighedsbehandling efter planloven. Derfor ser vi helst, at jobbet varetages af en engageret geograf, ingeniør, landmåler, landskabsarkitekt eller lignende.

Jobbet består af udfordrende, udviklende og afvekslende arbejdsopgaver indenfor planområdet, som kræver blik for både det visionære og detaljerne. Samtidig er det vigtigt at kunne se de strategiske linjer i såvel større som mindre planopgaver, og at have et godt overblik.

Det er politikerne der sætter dagsordenen og prioritere planopgavernes vigtighed. Jobbet kræver derfor, at du er omstillingsparat og anerkendende overfor de beslutninger, som træffes politisk- og ledelsesmæssigt.

PERSONPROFIL

Du skal også være i stand til at se de strategiske linjer i såvel større som mindre planopgaver.

Derudover forventer vi, at du brænder for arbejdet med byudvikling og byplanlægning, for det gør vi selv, og hvis du samtidig kan lide at få noget fra hånden, vil du passe rigtigt godt til os.

Vi forventer, at du har flair for gode løsninger og kan bidrage aktivt til vores planlægning og kommunens udvikling. Dette skal ske med din store interesse for lokalplanlægning og myndighedsbehandling, gode kendskab til planloven samt dit faglige engagement og din høje faglighed og grundighed, da vi lægger vægt på, at opgaver løses ordentligt



Vi forventer, at du kan samarbejde og skabe resultater på tværs af organisationen - også sammen med eksterne parter. Vi forventer, at du er god til på et tidligt tidspunkt i planprocessen at afdække væsentlige problemstillinger og relevante interessenter, og at du kan inddrage fagkollegaer fra andre teams og centre.

Vi forventer, at du kan indgå i en politisk ledet organisation med en forståelse af den politiske vinkel på dine arbejdsopgaver.

Du skal kunne kommunikere let og tydeligt i skrift og tale med og til mange forskellige målgrupper, herunder politikere, rådgivere og borgere. Vi forventer også, at du er god til at præsentere planprojekter for en større forsamling på borgermøder og på dialogmøder.

Vi lægger vægt på, at du er samarbejdsorienteret og ser værdien i sparring og faglige fællesskaber, samt kan arbejde selvstændigt og prioritere og afslutte sager.

Det skal være naturligt for dig at tage ansvar og kunne følge opgaverne helt til dørs med et godt resultat, hvorfor kendskab til processer- og projektledelse er en stor fordel.

VI TILBYDER:

En god arbejdsplads med dygtige kollegaer med en høj faglighed.

Du bliver en del af Team Plan og Geodata med i alt 20 dedikerede kollegaer med forskellig uddannelsesbaggrund og erfaring.

Du bliver en del af Byplangruppen. Teamet er opdelt i tre faggrupper: Byplan, Åben Land og Gis, som består af henholdsvis 12, 4 og 3 kollegaer.

Vi har et positivt og samarbejdsorienteret miljø og en arbejdsplads med gode udviklingsmuligheder.

Derudover har vi et godt kollegialt sammenhold, med plads til grin og hyggelige stunder, hvor det er vigtigt for os, at kunne dele ud af vores viden og gode humør i hverdagen.

Vores arbejdsforhold er fleksible – vi har flekstid og har mulighed for at arbejde hjemmefra. Lige nu har vi Flexibel fredag som indebærer, at der er lukket for fysiske henvendelser fra borgere om fredagen.