

JOB- OG PERSONPROFIL - Visitator

CENTER FOR SUNDHED OG ÆLDRE, NÆSTVED KOMMUNE

Center for Sundhed og Ældre (CSA)

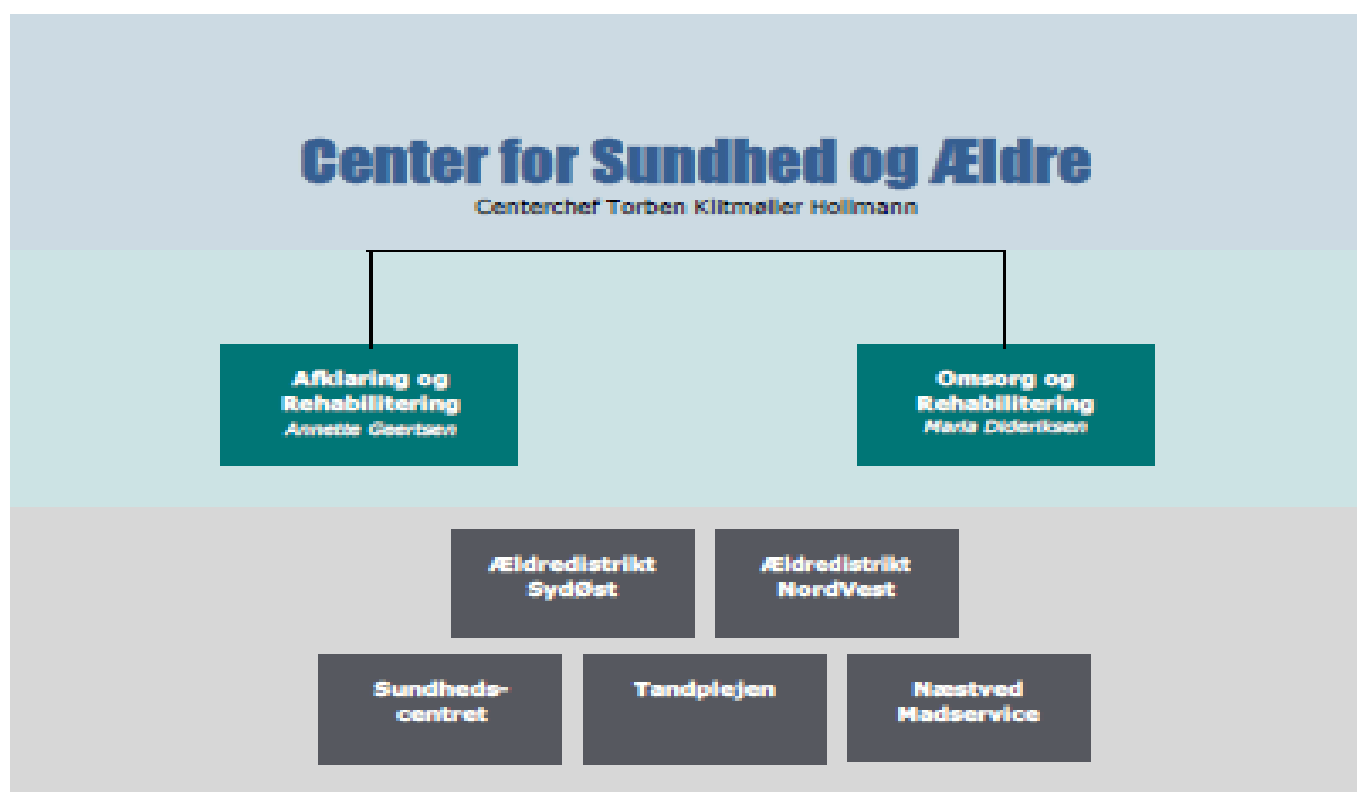
Center for Sundhed og Ældre består af følgende virksomheder:

- 2 ældredistrikter
- Sundhedscenter
- Næstved Madservice
- Tandplejen
- To myndighedsteams samt Hjælpemiddeldepot

Center for Sundhed og Ældre har ca. 1.600 ansatte og et samlet budget på ca. 1.4 mia. kr.

Sundheds- og ældreområdet er en velfungerende og effektiv drift og der er samtidig gennemført en lang række udviklingsprojekter. Det gælder også, at områderne er kendetegnet ved dygtige og kompetente medarbejdere og ledere.

Myndighedsområdet er opdelt i to teams – Team "Afklaring og Rehabilitering" (TAR) og team "Omsorg og Rehabilitering" (TOR).



De to teams har et tæt samarbejde og en fælles vision;

- At borgeren oplever at være samarbejdspartner i eget forløb og medskaber af det sammenhængende rehabiliterende forløb
- Skabe kvalitet, sammenhæng og koordinerende indsatser på tværs, og fuld integration mellem Sundhed og Ældrevisitationsopgaver

- Primær visitatorer og visitatorer i Call center / udskrivningen varetager "en bredere palette" af opgaver, for at sikre sammenhæng og kvalitet i indsatserne
- Flere borgere betjenes, så vidt muligt af kun **en** visitator ved mødet med Næstved Kommune -

Opgaveportefølje;

Opgaverne omhandler primært sagsbehandling og hjemmebesøg hos borgere med længerevarende forløb der kræver løbende/systematisk dialog med leverandører og flere hjemmebesøg. Udredning og vurdering af borgerens funktionsevne inden for servicelovens paragraffer herunder;

- Sygepleje § 138
- Hjemmepleje §83
- Træning §86
- Hjælpemidler
- Rehabiliteringsforløb
- Madservice §83
- Nødkald
- Midlertidige pladser
- Pleje og omsorgsbolig
- Flextrafik
- Lægekørsel
- Plejeorlov, alvorligt syge §118
- Plejeorlov, døende § 119
- Medicinbevilling § 122
- Hjemmebesøg

Faglige kvalifikationer;

- Kunne inddrage borgeren i afdækningsprocessen, i planlægning og beskrivelse af mål
- Have kendskab til gældende lovgivning, Næstved Kommunes værdier og servicedeclarationer
- Kunne afdække borgerens ressourcer ud fra en pædagogisk vinkel under hensyn til borgerens samlede ressourcer og behov- såvel fysiske, psykiske som sociale.
- Have overblik over ønsket effekt af indsatsen, kunne omsætte denne i klare mål og kende det bevillingsmæssige grundlag.
- Kunne iagttage, afdække og gennemføre myndighedsrollens kontrolfunktioner og - opgaver
- Behersker IT

Personlige egenskaber

- Fleksibel og omstillingsparat
- Ansvarlig, objektiv og i stand til at skabe rationelle løsninger
- I stand til at prioritere - også i en stresset situation
- Gode samarbejds- og kommunikationsevner